




k.ú. PROSEČ-OBOŘIŠTĚ (733202)

0	12/2022	PRVNÍ VYDÁNÍ	ČERVENÝ	ING.RYBÁŘ	ING.RYBÁŘ
ČÍSLO	DATUM	POPIS ZMĚN	VYPRACOVAL	ZODP. PROJEKTANT	AUTOR

INVESTOR:  KRAJ VYSOČINA ŽIŽKOVA 1882/57 586 01 JIHLAVA		PROJEKTANT ČÁSTI:  PROJEKT CENTRUM NOVA S.R.O.		GENERÁLNÍ PROJEKTANT:  PROJEKT CENTRUM NOVA S.R.O.	
MÍSTO STAVBY:	PROSEČ-OBOŘIŠTĚ	VYPRACOVAL:	ČERVENÝ	AUTOR:	ING.RYBÁŘ
STAVEBNÍ ÚŘAD:	PELHŘIMOV	ZODP.PROJEKTANT:	ING.RYBÁŘ	ARCH. NÁVRH:	---
NÁZEV AKCE: DOMOV DŮCHODCŮ PROSEČ-OBOŘIŠTĚ - REKONSTRUKCE EPS				FORMÁT:	9/A4
				DATUM:	12/2022
				STUPEŇ PD:	DSP+DPS
				Č. ZAKÁZKY:	22-032
OBJEKT: SO-01 ZÁMEK SO-02 SPRÁVNÍ BUDOVA		ČÁST: D1.1 ARCHITEKTONICKO-STAVEBNÍ ŘEŠENÍ		MĚŘÍTKO:	---
SO-03 HÁJOVNA SO-04 PRÁDELNA				SOUBOR:	---
OBSAH: TABULKY PSV				Č.VÝKRESU: 1.1.02	Č. PARÉ
DOKUMENTACI LZE POUŽÍVAT POUZE VE SMYSLU PŘÍSLUŠNÉ SMLOUVY O DÍLO. VÝKRES ČI JEHO ČÁST MŮŽE BÝT KOPIROVÁN NEBO JINÝM ZPŮSOBEM ROZŠÍŘOVÁN POUZE PO PŘEDCHOZÍM SOUHLASU AUTORA					

POZNÁMKY

- TABULKY PSV NESLOUŽÍ JAKO VÝROBNÍ VÝKRES!
- ROZMĚRY PRVKŮ DODAVATEL OVĚŘÍ NA STAVBĚ DLE SKUTEČNÉHO STAVU PŘED ZAHÁJENÍM PRACÍ!
TATO DOKUMENTACE NENAHRAZUJE VÝROBNÍ ANI DÍLENSKOU DOKUMENTACI, KONSTRUKCE A MATERIÁLY
BUDOU ODSOUHLASOVÁNY NA ZÁKLADĚ PŘEDLOŽENÉHO VZORKU!
- POPSANÉ VÝROBKY SLOUŽÍ POUZE KE KVALITATIVNÍ SPECIFIKACI – TZV. REFERENČNÍMU STANDARDU
A MOHOU BÝT ZAMĚNĚNY ZA STEJNĚ KVALITNÍ NEBO KVALITNĚJŠÍ PO DOHODĚ S INVESTOREM.
- ODSOUHLASENÍ FINÁLNÍHO VÝROBKU BUDE MOŽNÉ NA ZÁKLADĚ PŘEDLOŽENÉHO VZORKU.
VZOREK PŘEDLOŽÍ A NÁVAZNOU KOORDINACI STAVEBNÍCH PRACÍ ZAJISTÍ GENERÁLNÍ DODAVATEL STAVBY.

SO-01 ZÁMEK

POPIS A SCHÉMA PRVKU

POPIS DVEŘÍ:

STÁVAJÍCÍ DŘEVĚNÉ VNĚJŠÍ ÚNIKOVÉ DVEŘE

01.1

- MASIVNÍ DŘEVĚNÉ DVOUKŘÍDLOVÉ DVEŘE S FIXNÍM NADSVĚTLÍKEM, P.Ú. NÁTĚR V HNĚDÉ BARVĚ
- SVĚTLÉ ROZMĚRY 2600x2750MM
- ZÁMEK S CYLINDRICKOU VLOŽKOU, KLÍČ/KLÍČ
- ZÁMEK PONECHÁN, CYLINDRICKÁ VLOŽKA DEMONTOVÁNA
- OCELOVÉ ŠTÍTKOVÉ KOVÁNÍ, KLIKA/KLIKA
- PONECHÁNO BEZ ZÁSAHU
- DŘEVĚNÁ MASIVNÍ ZÁRUBEŇ, P.Ú. NÁTĚR V HNĚDÉ BARVĚ

NAVRHOVANÁ ÚPRAVA:

- V PASIVNÍM KŘÍDLE BUDE OSAZEN REVERZNÍ ELEKTRICKÝ OTVÍRAČ VČETNĚ ČELNÍHO PLECHU (DODÁNO STAVBOU)
- V AKTIVNÍM KŘÍDLE BUDE OSAZENA ODPRUŽENÁ STŘELKA PRO ELEKTRICKÉ OTVÍRAČE (DODÁNO STAVBOU)
- OTVÍRAČ A STŘELKA BUDOU OSAZENY V ÚROVNI NAD STÁVAJÍCÍM ZÁMKEM, KTERÝ BUDE PONECHÁN
- ZE DVEŘÍ BUDE DEMONTOVÁNA STÁVAJÍCÍ CYLINDRICKÁ VLOŽKA A OTVOR BUDE ZASLEPEN

FUNKCE DVEŘÍ:

- DVEŘE BUDOU PŘI BĚŽNÉM PROVOZU POMOCÍ ELEKTROOTVÍRAČE A STŘELKY DRŽENY V UZAVŘENÉ POLOZE BEZ MOŽNOSTI OTEVŘENÍ
- V PŘÍPADĚ VYHLÁŠENÍ POPLACHU EPS BUDOU DOJDE K PŘERUŠENÍ DODÁVKY EL. ENERGIE K OTVÍRAČI A DVEŘE BUDOU UVOLNĚNY
- = UMOŽNĚNÍ ÚNIKU OSOB
- PRŮCHOD OPRAVNĚNÝCH OSOB PŘES DVEŘE V BĚŽNÉM PROVOZU BUDE ZAJIŠTĚN PŘES KLÍČOVÝ SPÍNAČ NA ÚNIKOVÉM TERMINÁLU

SCHÉMA:

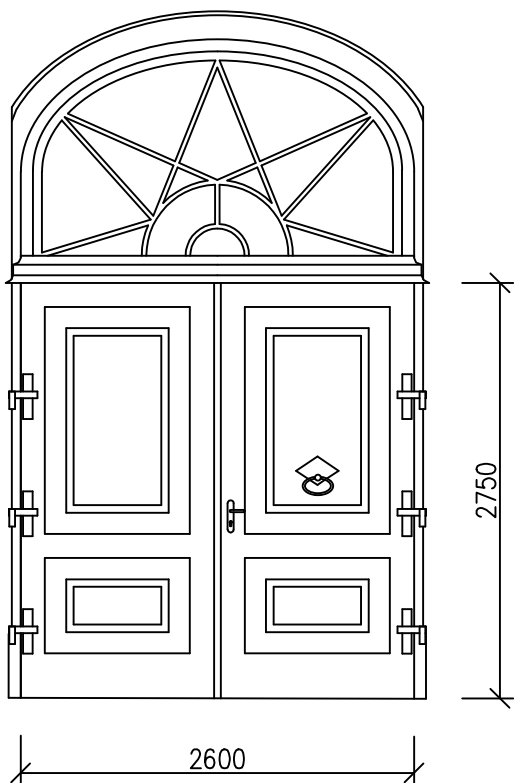


FOTO:

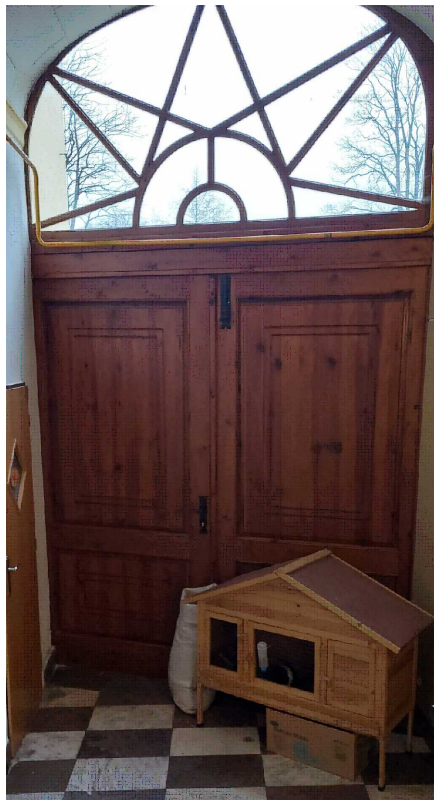


FOTO Z INTERIÉRU

POČET:

1.PP	1.NP	2.NP	3.NP	KAPLE	SUMA
0	1	0	0	0	1

SO-01 ZÁMEK

POPIS A SCHÉMA PRVKU

POPIS DVEŘÍ:

STÁVAJÍCÍ DŘEVĚNÉ VNĚJŠÍ ÚNIKOVÉ DVEŘE

01.2

- MASIVNÍ DŘEVĚNÉ JEDNOKŘÍDLOVÉ DVEŘE, P.Ú. NÁTĚR V HNĚDÉ BARVĚ
- SVĚTLÉ ROZMĚRY 980x2250MM
- ZÁMEK S CYLINDRICKOU VLOŽKOU, KLÍČ/KLÍČ – ZÁMEK VČ. VLOŽKY DEMONTOVÁN (VLOŽKA BUDE ZPĚTNĚ POUŽITA)
- OCELOVÉ ŠTÍTKOVÉ KOVÁNÍ, KLIKA/KLIKA – DEMONTOVÁNO
- DVEŘE JSOU SOUČÁSTÍ DŘEVĚNÝCH MASIVNÍCH DVOUKŘÍDLOVÝCH VRAT

NAVRHOVANÁ ÚPRAVA:

- Z DVEŘNÍHO KŘÍDLA BUDE DEMONTOVÁN STÁVAJÍCÍ ZÁMEK VČETNĚ KOVÁNÍ (KLIKA/KLIKA)
- STÁVAJÍCÍ CYLINDRICKÁ VLOŽKA BUDE DEMONTOVÁNA A BUDE NÁSLEDNĚ ZPĚTNĚ OSAZENA DO NOVÉHO ZÁMKU (GENERÁLNÍ KLÍČ)
- DO DVEŘNÍHO KŘÍDLA BUDE OSAZEN NOVÝ ZADLABÁVACÍ ZÁMEK PRO DŘEVĚNÉ DVEŘE S PANIKOVOU FUNKCÍ
- BUDE OSAZENO NOVÉ KOVÁNÍ V PROVEDENÍ PANIKOVÁ KLIKA/KLIKA

FUNKCE DVEŘÍ:

- DVEŘE BUDOU PŘI BĚŽNÉM DENNÍM PROVOZU ODEMČENÉ, PŘI BĚŽNÉM NOČNÍM PROVOZU BUDOU UZAMČENÉ A VSTUP DO OBJEKTU BUDE UMOŽNĚN POUZE NA KLÍČ, ÚNIK Z OBJEKTU BUDE ZAJIŠTĚN KDYKOLIV PŘES PANIKOVOU KLIKU OSAZENOU Z INTERIÉRU
- = UMOŽNĚNÍ ÚNIKU OSOB

SCHÉMA:

FOTO:

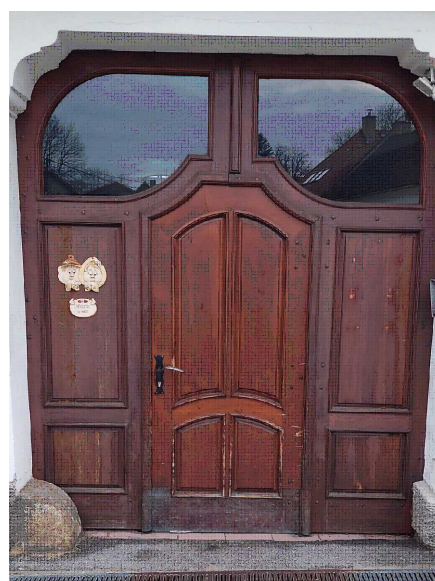
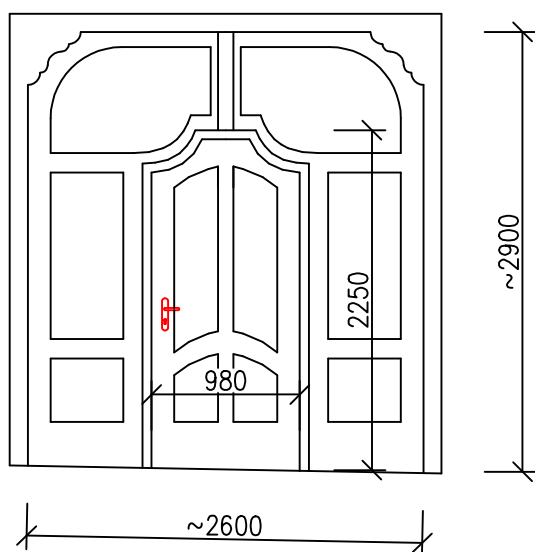


FOTO Z EXTERIÉRU

NOVÁ PANIKOVÁ KLIKA BUDE PŘED OBJEDNÁNÍM
ODSOUHLASENA ZÁSTUPCEM STÁTNÍ PAMÁTKOVÉ PÉČE!

POČET:

1.PP	1.NP	2.NP	3.NP	KAPLE	SUMA
0	1	0	0	0	1

SO-01 ZÁMEK

POPIS A SCHÉMA PRVKU

POPIS DVEŘÍ:

STÁVAJÍCÍ CELOPROSKLENÉ AUTOMATICKÉ POSUVNÉ DVOUKŘÍDLOVÉ DVEŘE

- CELOPROSKLENÉ AUTOMATICKÉ POSUVNÉ DVOUKŘÍDLOVÉ DVEŘE
- PRŮCHOD cca 1600x2000MM
- FIXNÍ CELOPROSKLENÉ BOČNÍ SVĚTLÍKY A HORNÍ PŮLKULATÝ NADSVĚTLÍK
- OVLÁDANÉ FOTOBUŇKOU, KLÍČOVÝ PŘEPÍNAČ PRO UZAMČENÍ

01.3

NAVRHOVANÁ ÚPRAVA:

- DVEŘE BUDOU PONECHÁNY BEZ ZÁSADNÍHO ZÁSAHU
- BUDE PROVEDENA ÚPRAVA PRO MOŽNOST OVLÁDÁNÍ DVEŘEÍ POMOCÍ EPS – PODROBNĚJI VIZ ČÁST EI A EPS
- PO DOBU STAVBY BUDOU DVEŘE OPATŘENY OCHRANNOU FOLIÍ PROTI POŠKOZENÍ A JAKO OCHRANA PŘED PRACHEM

FUNKCE DVEŘÍ:

- DVEŘE BUDOU PŘI BĚŽNÉM DENNÍM REŽIMU OVLÁDANÉ POMOCÍ FOTOBUŇKY (VSTUP I VÝCHOD)
 - DVEŘE BUDOU PŘI BĚŽNÉM NOČNÍM REŽIMU ZAMČENÉ POMOCÍ STÁVAJÍCÍ ELEKTRICKÉHO ZÁMKU
 - V PŘÍPADĚ VYHLÁŠENÍ POPLACHU DOJDE K ODEMČENÍ DVEŘÍ A ZABLOKOVÁNÍ DVEŘÍ V OTEVŘENÉ POLOZE
- = UMOŽNĚNÍ ÚNIK OSOB

FOTO:

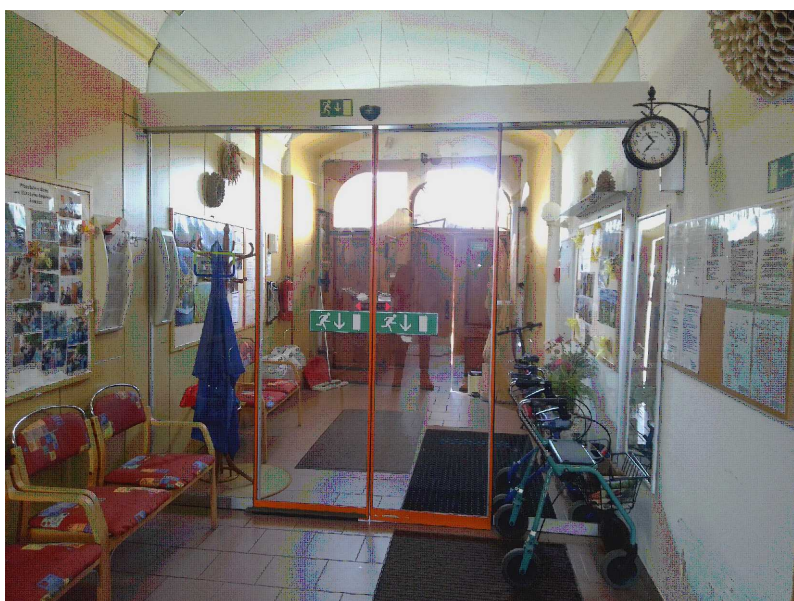


FOTO Z EXTERIÉRU

POČET:

1.PP	1.NP	2.NP	3.NP	KAPLE	SUMA
0	1	0	0	0	1

SO-01 ZÁMEK

POPIS A SCHÉMA PRVKU

POPIS DVEŘÍ:

JEDNOKŘÍDLOVÉ DŘEVĚNÉ KAZETOVÉ INTERIÉROVÉ PROTIPOŽÁRNÍ DVEŘE

01.4

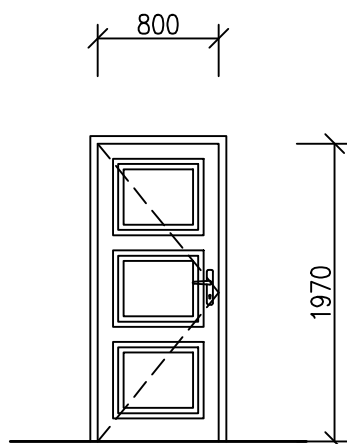
- SVĚTLÉ ROZMĚRY 800x1970MM
- OTVÍRAVOST: LEVÉ
- POŽÁRNÍ ODOLNOST EI30DP3
- ZÁRUBEŇ: DŘEVĚNÁ OBLOŽKOVÁ PRO PROTIPOŽÁRNÍ DVEŘE S POLODRÁŽKOU, PRO DODATEČNÉ ZAZDÍVÁNÍ DO STĚNY TL. 100MM, P.Ú. NÁSTRÍK
- KŘÍDLO: KAZETOVÉ, BEZ PROSKLENÍ, KŘÍDLO Z MASIVNÍHO DŘEVA, P.Ú. NÁSTRÍK (DESIGNOVĚ BUDE KŘÍDLO PŘIZPŮSOBENO STÁVAJÍCÍM DVEŘÍM V OBJEKTU)
- BARVA KŘÍDLA: BÍLÁ
- BARVA ZÁRUBNÍ: BÍLÁ
- BEZ ZVLÁŠTNÍHO POŽADAVKU NA ZVUKOVOU IZOLACI
- ZÁMEK: ZADLABÁVACÍ ZÁMEK S CYLINDRICKOU VLOŽKOU, KLÍČ/KLÍČ
- (NUTNÁ KOORDINACE SE STÁVAJÍCÍM SYSTÉMEM GENERÁLNÍHO KLÍČE V OBJEKTU)
- KOVÁNÍ: ŠTÍTKOVÉ, KLIKA/KLIKA (DLE VÝBĚRU PROVOZOVATELE)

POZNÁMKY:

- PŘED OBJEDNÁNÍM DVEŘÍ JE NUTNÉ FINÁLNÍ DEKOR DVEŘÍ, ODSŤÍN ZÁRUBNÍ A DVEŘNÍ KOVÁNÍ NECHAT ODSOUHLASIT STAVEBNÍKEM NA ZÁKLADĚ PŘEDLOŽENÝCH VZORKŮ KONKRETNÍHO DODAVATELE
- DVEŘE BUDOU OSAZENY BEZ PRAHU
- V MÍSTĚ PŘECHODU PODLAHOVÝCH KRYTINY BUDE OSAZENA NEREZOVÁ PŘECHODOVÁ LIŠTA DÉLKY 800MM
- VE SMĚRU OTVÍRÁNÍ DVEŘÍ BUDE DO PODLAHY OSAZENA GUMOVÁ DVEŘNÍ ZARÁŽKA

SCHÉMA DVEŘÍ:

ZE STRANY PANTŮ



POČET:

CELKOVÉ PROVEDENÍ DVEŘÍ BUDE PŘED ZADÁNÍM DO VÝROBY
ODSOUHLASENO ZÁSTUPCEM STÁTNÍ PAMÁTKOVÉ PÉČE!

1.PP	1.NP	2.NP	3.NP	KAPLE	SUMA
0	0	1	0	0	1

SO-03 HÁJOVNA

POPIS A SCHÉMA PRVKU

POPIS DVEŘÍ:

STÁVAJÍCÍ VSTUPNÍ PLASTOVÉ DVEŘE

- PLASTOVÉ ČÁSTEČNĚ PROSKLENÉ VSTUPNÍ DVEŘE
- SVĚTLÉ ROZMĚRY 900x1970MM
- ZÁMEK PRO PLASTOVÉ DVEŘE S CYLINDRICKOU VLOŽKOU
- TYPOVÉ ŠTÍTKOVÉ KOVÁNÍ KLIKA/KLIKA
- SAMOZAVÍRAČ NA DVEŘNÍM KŘÍDLE

03.1

NAVRHOVANÁ ÚPRAVA:

- DO DVEŘNÍHO KŘÍDLA BUDE OSAZEN NOVÝ ZÁMEK PRO PLASTOVÉ DVEŘE S PANIKOVOU FUNKCÍ
- NA DVEŘNÍ KŘÍDLO BUDE OSAZENO NOVÉ KOVÁNÍ PANIKOVÁ KLIKA/KLIKA
- CYLINDRICKÁ VLOŽKA ZÁMKU BUDE NAVRÁCENA PŮVODNÍ (GENERÁLNÍ KLÍČ)

FUNKCE DVEŘÍ:

- DVEŘE BUDOU PŘI BĚŽNÉM DENNÍM PROVOZU ODEMČENÉ A PRŮCHOZÍ V OBOU SMĚRECH
- V NOČNÍM PROVOZU BUDOU DVEŘE UZAMČENÉ; Z VNITŘNÍ STRANY BUDE UMOŽNĚN ÚNIK OSOB POMOCÍ PANIKOVÉ KLIKY, VSTUP DOVNITŘ BUDE UMOŽNĚN POUZE KLÍČEM

FOTO:



FOTO Z INTERIÉRU

POČET:

1.NP	2.NP	3.NP	SUMA
1	0	0	1

SO-04 PRÁDELNA

POPIS A SCHÉMA PRVKU

POPIS DVEŘÍ:

STÁVAJÍCÍ VSTUPNÍ PLASTOVÉ DVEŘE

- PLASTOVÉ ČÁSTEČNĚ PROSKLENÉ VSTUPNÍ DVEŘE
- SVĚTLÉ ROZMĚRY 900x1970MM
- ZÁMEK PRO PLASTOVÉ DVEŘE S CYLINDRICKOU VLOŽKOU
- TYPOVÉ ŠTÍTKOVÉ KOVÁNÍ KLIKA/KLIKA
- BUDE DEMONTOVÁN
- BUDE DEMONTOVÁNO

04.1

NAVRHOVANÁ ÚPRAVA:

- DO DVEŘNÍHO KŘÍDLA BUDE OSAZEN NOVÝ ZÁMEK PRO PLASTOVÉ DVEŘE S PANIKOVOU FUNKCÍ
- NA DVEŘNÍ KŘÍDLO BUDE OSAZENO NOVÉ KOVÁNÍ PANIKOVÁ KLIKA/KLIKA
- CYLINDRICKÁ VLOŽKA ZÁMKU BUDE NAVRÁCENA PŮVODNÍ (GENERÁLNÍ KLÍČ)

FUNKCE DVEŘÍ:

- DVEŘE BUDOU PŘI BĚŽNÉM DENNÍM PROVOZU ODEMČENÉ A PRŮCHOZÍ V OBOU SMĚRECH
- V NOČNÍM PROVOZU BUDOU DVEŘE UZAMČENÉ; Z VNITŘNÍ STRANY BUDE UMOŽNĚN ÚNIK OSOB POMOCÍ PANIKOVÉ KLIKY, VSTUP DOVNITŘ BUDE UMOŽNĚN POUZE KLÍČEM

FOTO:



FOTO Z EXTERIÉRU

POČET:

1.NP	2.NP	3.NP	SUMA
1	0	0	1

SO-04 PRÁDELNA

POPIS A SCHÉMA PRVKU

POPIS DVEŘÍ:

JEDNOKŘIDLOVÉ DŘEVĚNÉ INTERIÉROVÉ PROTIPOŽÁRNÍ DVEŘE S POLODRÁŽKOU

04.2

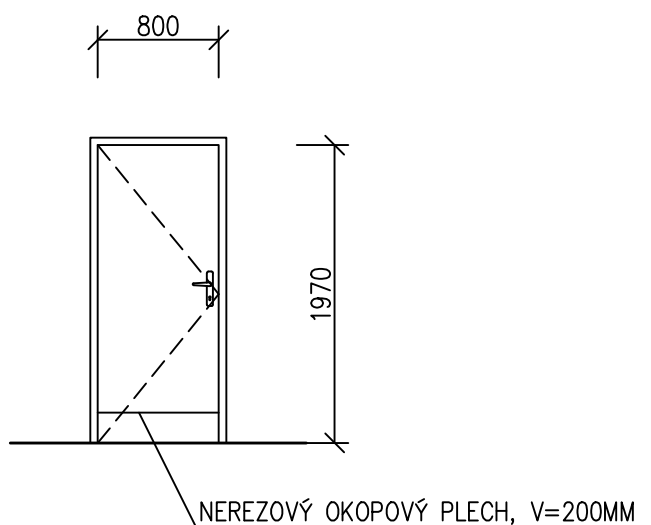
- SVĚTLÉ ROZMĚRY 800x1970MM
- OTVÍRAVOST: LEVÉ
- POŽÁRNÍ ODOLNOST EW15DP3
- ZÁRUBEŇ: OCELOVÁ PROTIPOŽÁRNÍ PRO DVEŘE S POLODRÁŽKOU, DO SDK PŘÍČKY TL. 100MM OPATŘENA NÁTĚREM (MIN. 2 VRSTVY)
- KŘÍDLO: PLNÉ, BEZ PROSKLENÍ, HLADKÉ S POLODRÁŽKOU
- NOSNÁ DŘEVĚNÁ KONSTRUKCE S VÝPLNÍ Z NESPALNÝCH PROTIPOŽÁRNÍCH HMOT
- P.Ú.: STŘEDNĚTLAKÝ CPL LAMINÁT
- OBOUSTRANNÝ OKOPOVÝ PLECH: NEREZOVÝ TL. 0,8MM, V=200MM
- BARVA KŘÍDLA: BÍLÁ (DLE DOHODY S PROVOZOVATELEM)
- BARVA ZÁRUBNÍ: BÉŽOVÁ (DLE DOHODY S PROVOZOVATELEM)
- BEZ ZVLÁŠTNÍHO POŽADAVKU NA ZVUKOVOU IZOLACI
- ZÁMEK: ZADLABÁVACÍ ZÁMEK S CYLINDRICKOU VLOŽKOU, KLÍČ/KLÍČ
- (NUTNÁ KOORDINACE SE STÁVAJÍCÍM SYSTÉMEM GENERÁLNÍHO KLÍČE V OBJEKTU)
- KOVÁNÍ: ŠTÍTKOVÉ, KLIKA/KLIKA (DLE VÝBĚRU PROVOZOVATELE)

POZNÁMKY:

- PŘED OBJEDNÁNÍM DVEŘÍ JE NUTNÉ FINÁLNÍ DEKOR DVEŘÍ, ODSŤÍN ZÁRUBNÍ A DVEŘNÍ KOVÁNÍ NECHAT ODSOUHLASIT STAVEBNÍKEM NA ZÁKLADĚ PŘEDLOŽENÝCH VZORKŮ KONKRETNÍHO DODAVATELE
- DVEŘE BUDOU OSAZENY BEZ PRAHU
- V MÍSTĚ PŘECHODU PODLAHOVÝCH KRYTINY BUDE OSAZENA NEREZOVÁ PŘECHODOVÁ LIŠTA DÉLKY 800MM
- VE SMĚRU OTVÍRÁNÍ DVEŘÍ BUDE DO PODLAHY OSAZENA GUMOVÁ DVEŘNÍ ZARÁŽKA

SCHÉMA DVEŘÍ:

ZE STRANY PANTŮ



POČET:

1.NP	2.NP	3.NP	SUMA
0	0	1	1